



TREKHAKEN - ATTELAGES

n.v. G. DECONINCK
Molenwegel, 21
8790 Waregem - België
☎ 056 / 60 42 12 (5 l.)



TREKHAKEN - ATTELAGES

N.V. GDW DECONINCK
Hoogmolenwegel 21
8790 WAREGEM.
t. 056/60.42.12
fax 056/60.01.93

TREKHAAK N° : 399 + 400

ATELAGE N° : 399 + 400

voor : FORD Mondeo '93 -

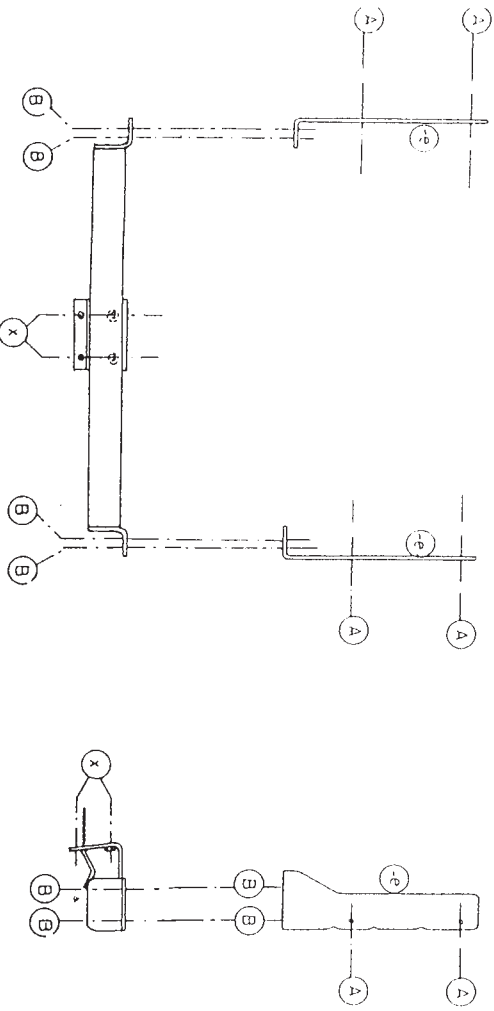
pour : FORD Mondeo '93 -

SAMENSTELLING :

COMPOSITION :

- | | |
|---------------------------------------|--------------------------------------|
| 1 trekhaak | 1 attelage |
| 1 bolstuk T43M of T35 escamotable (*) | 1 tige-rotule T43M ou T35 escam. (*) |
| of trekstuk met bolflens 50T | ou support-équerre+boule 50T |
| 4 bouten M12-40 | 4 boulons M12-40 |
| 4 bouten + moeren M10-110 | 4 boulons + écrous M10-110 |
| 4 bouten + moeren M12-35 | 4 boulons + écrous M12-35 |
| 4 rondseis 40-12-4 | 4 rondelles 40-12-4 |
| 4 buisjes 17/13-80 | 4 petits tubes 17/13-80 |
| 2 monteerstukken -e | 2 pièces de montage -e |
| 4 borgrondseis 10mm. | 4 rondelles de sûreté 10mm. |
| 8 borgrondseis 12mm. | 8 rondelles de sûreté 12mm. |
| 1 veiligheidschakel (800053) | 1 anneau de sécurité (800053) |

- | | |
|-------|-------|
| (*) | (*) |
| (A) | (A) |
| (B) | (B) |
| (A) | (A) |
| (A) | (A) |
| (B) | (B) |
| (A) | (A) |
| (B-*) | (B-*) |
| (*) | (*) |



TREKHAAK - ATTELAGE N° 399 FORD MONDEO '93-

MONTAGEHANDLEIDING :

1. Bumper achteraan afnemen. Warmteschild boven uitlaat demonteren.
2. De montagepunten (A) van de monteerstukken -e passen met de voorziene gaten in de zijwand chassis. Hier de buisjes buitenaan het chassis indringen samen met de bijhorende bouten en rondseis. Aan binnenkant op deze bouten de resterende rondseis plaatsen. Pas nu de monteerstukken -e op de bouten binnenaan tegen zijkant chassis bevestigen.

De punten (B) passen met de gaten in achterkant koetswerk naast chassisbalken.

3. Trekhaak tegen achterkant koetswerk plaatsen met (B) op de laatst genoemde gaten. Deze beringen vermeerderen tot diam. 12,5mm. en bouten indringen en bevestigen. Alle bouten degelijk vastschroeven.
4. Bumper terugplaatsen maar eerst midden in onderkant een stuk uitsnijden van 10cm. gemeten vanaf de rand over een breedte van 13,5cm. (de zwarte spoiler onder de bumper volledig doorsnijden).
5. Monteren van (*) en alles degelijk vastschroeven.

MANUEL DE MONTAGE :

1. Enlever le pare-chocs arrière. Démontez la tôle thermique au dessus de l'échappement.
2. Les points de montage (A) des pièces de montage -e viennent sur les trous prévus dans le côté du chassis. Mettre ici les petits tuyaux à l'extérieur du chassis avec les boulons et rondelles. Placer les autres rondelles à l'intérieur sur ces boulons. Fixer les pièces de montage -e sur les boulons à l'intérieur contre le côté du chassis.

(B) tombeent sur les trous dans l'arrière de la carrosserie à côté des poutres de chassis.

3. Positionner l'attelage contre l'arrière de la carrosserie avec (B) sur les trous mentionnés. Agrandir les forages jusqu'en diam. 12,5mm. et placer et serrer les boulons.
4. Remettre le pare-chocs, mais couper d'abord au milieu en dessous une pièce de 10cm. mesuré dès le bord, sur 13,5cm. de largeur (découper complètement le spoiler noir en dessous du pare-chocs).
5. Monter (*) et bien serrer le tout.

N.B. (*) standard uitrustingen (kunnen vervangen worden door originele GDL aanpassstukken)

equipements standard (souvent être remplacés par des pièces d'adaptation d'origine GDL)